



Foto aérea de la ruta histórica de las aguas pluviales.

## Muestreo de Suelo en su Vecindario 2022

- La EPA continúa limpiando la contaminación de la antigua planta de Montrose (ubicada en 20201 Normandie Avenue en Torrance, Calif.).
- Como parte de esta limpieza, los contratistas de Montrose, bajo la supervisión de la EPA harán una investigación del suelo en un vía conocida como la Vía Histórica de Aguas Pluviales, Sur.
- La muestra de suelo requiere tomar una muestra pequeña de tierra de las propiedades. (La página 3 muestra el proceso de muestreo y las propiedades que nos gustaría probar.)
- Los contratistas de Montrose (bajo la supervisión de la EPA) harán una investigación del suelo de tu propiedad. Antes de que comience las pruebas, EPA y Montrose le guiara a través del proceso de muestreo en persona en su propiedad.

### ¿Por qué están tomando muestras aquí?

Históricamente, la vía sur de aguas pluviales fluía por debajo de lo que ahora es tu vecindario y es donde se ubicaría cualquier contaminación que venía desde la antigua planta Montrose.

### Sabías de esto desde más de 40 años. ¿Por qué es que hasta ahora estás haciendo este trabajo?

Hasta ahora, la EPA ha trabajado en las partes del Sitio Superfund de Montrose con el mayor riesgo a la salud humana y el medio ambiente. Pensamos que los riesgos potenciales a la salud en este vecindario son relativamente bajos dada la distancia de la antigua planta de Montrose y debido que está cubierto con aproximadamente 10 a 30 pies de tierra desde la década 1960.

### ¿Qué tipos de productos químicos estás buscando?

Bajo la supervisión de la EPA, Montrose tomará muestras del suelo en tu vecindario para DDT y otros pesticidas. También estaremos buscando otros químicos llamados Compuestos Orgánicos Volátiles (como hexa cloruro de benceno y cloro bencenos), bifenilos policlorados e hidrocarburos de petróleo.



### ¿Qué necesito hacer para tomar parte del muestreo de suelo en mi propiedad?

Firmar un acuerdo de acceso para permitir que la EPA y Montrose puedan tomar muestras de tierra en su jardín. Esta muestra de suelo será gratis para usted.

### ¿Cómo tomarán las muestras de tierra?

Consulte la ilustración en la página 3 para obtener una descripción de nuestro proceso.

### ¿Quién pagará para las muestras de tierra?

El muestreo es gratis, y su participación es completamente voluntaria. Para proteger su información personal, no compartiremos los resultados de su propiedad en ningún reporte público.

### Horario Tentativo

#### Alance o Divulgación de información

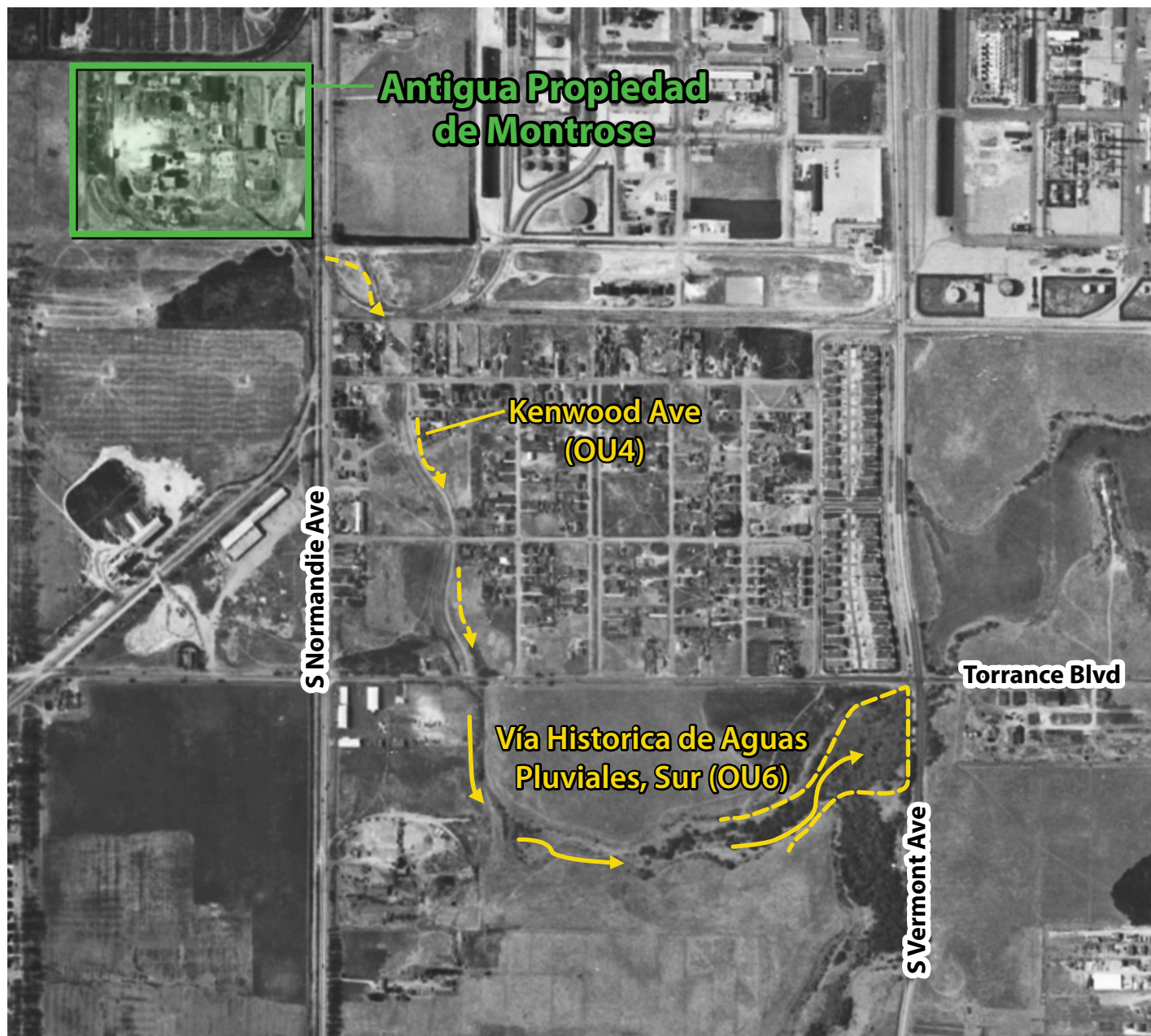
Primavera 2022

#### Muestreo

Verano 2022

### Definición del glosario

**La Vía Histórica de Aguas Pluviales del Sur:** Esta área tenía barrancos y pantanosas que tenían alrededor de 10 a 30 pies de profundidad. Esta vía fue reemplazada por infraestructura moderna durante las décadas de 1960 y 1970, y la vía fue enterrada con tierra.



*Vista aérea de la Vía Histórica de Aguas Pluviales.*

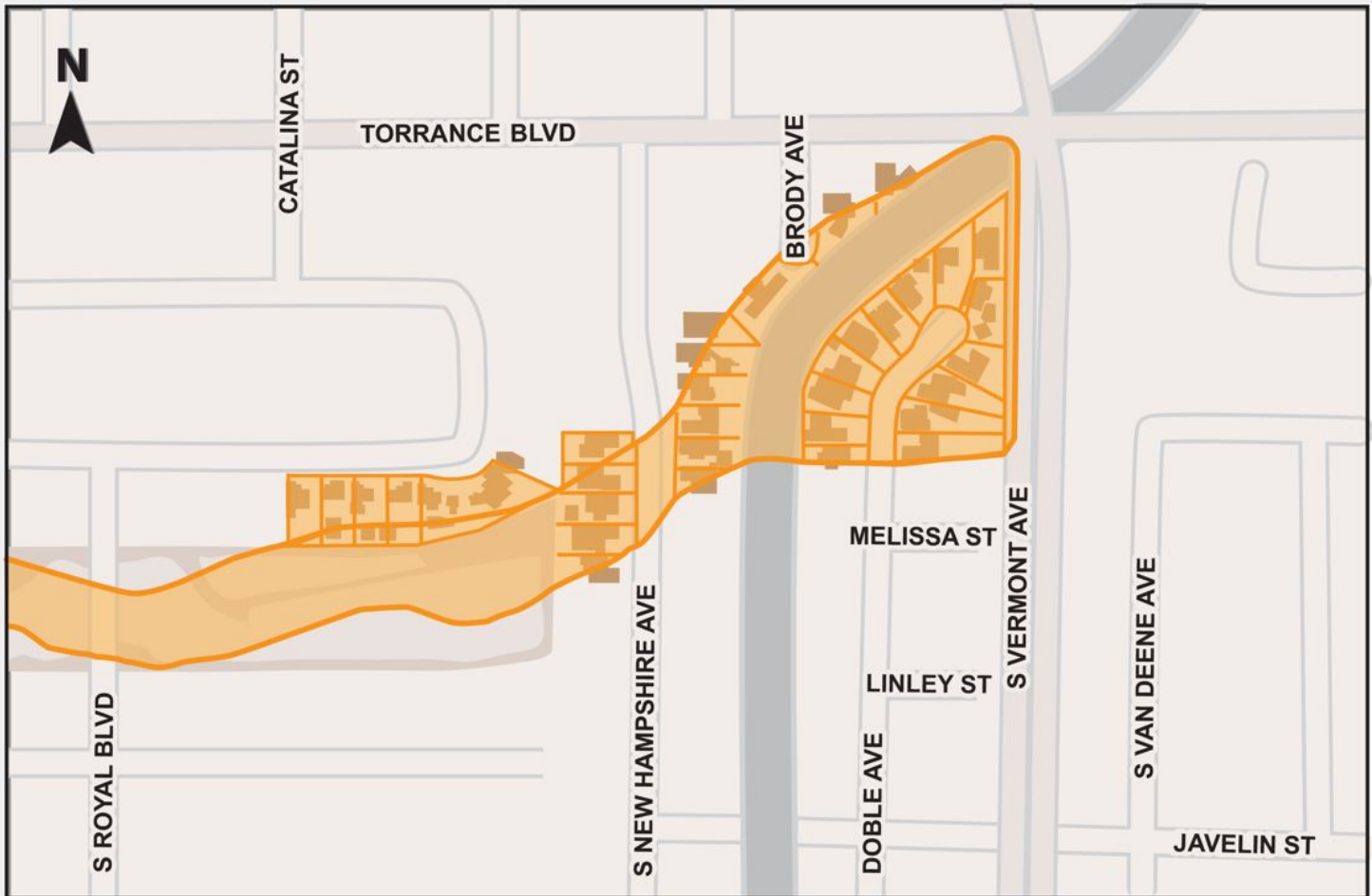
## Para más información

Para aprender más o hacer preguntas, visite el sitio web para más información: [go.usa.gov/xeqXV](https://go.usa.gov/xeqXV) o hable a la:

**Coordinadora de Participación Comunitaria de la EPA**  
 Romie Duarte  
 (213) 244 – 1801  
[duarte.romie@epa.gov](mailto:duarte.romie@epa.gov)

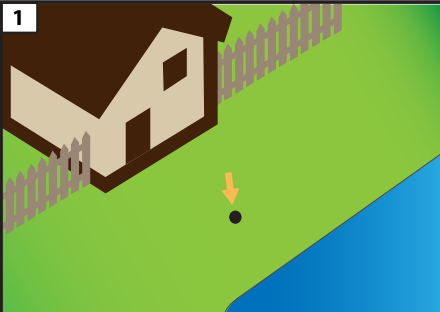


No se tomarán muestras en su propiedad a menos que recibamos su permiso, así es que por favor regístrate hoy!

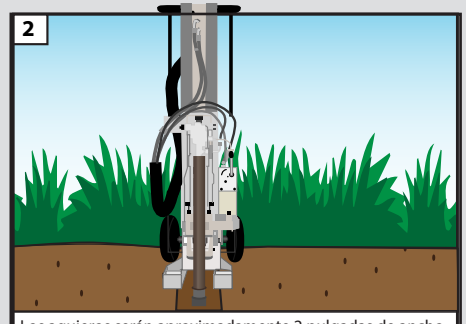


*Este mapa muestra las propiedades dentro del area de muestreo.*

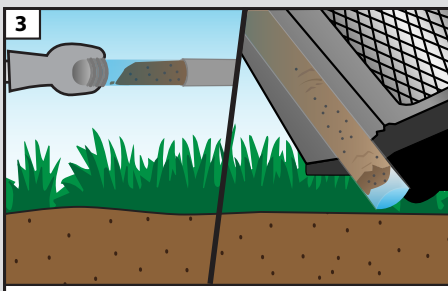
## ¿Como funcionan la prueba del suelo?



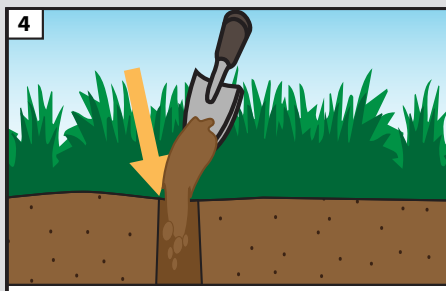
Los contratistas de Montrose, bajo la supervision de la EPA, harán un agujero en el area del patio.



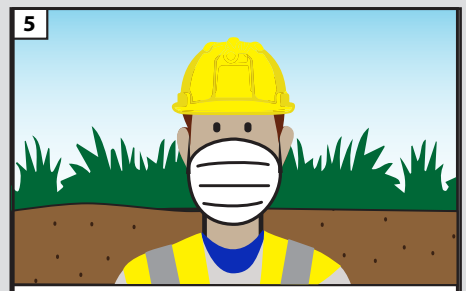
Los agujeros serán aproximadamente 2 pulgadas de ancho y la varilla de metal con un tubo de plástico vacío al interior se extenderá hacia abajo unos 10 a 30 pies.



La tierra se captura dentro del tubo de plástico (vea foto 2) y después de regresa a la superficie. Luego, se cortará el tubo de plástico para exhibir la muestra de tierra recolectada y luego se, enviará a un laboratorio para su análisis.



El pequeño agujero por donde se extrajo la muestra de suelo se sellará y rellenará con tierra limpia. Si antes había césped, se reemplazará el césped.



El trabajo demorará menos de un día y se respetarán todos los protocolos de seguridad del COVID-19 para proteger la salud de las personas.