



## Parques de East Trenton

La Agencia de Protección Ambiental de Estados Unidos (EPA, por sus siglas en inglés) está abordando la contaminación por plomo en tres parques públicos en el vecindario de East Trenton. En enero de 2024, la EPA se coordinó con la ciudad de Trenton para recolectar y analizar muestras de suelos en el parque infantil Sony Vereen, Breunig Avenue Park y el parque infantil de Grant Avenue. La EPA encontró niveles elevados de plomo en el suelo de los tres parques.

La EPA ahora está trabajando con la ciudad para desarrollar un plan que proteja a los miembros de la comunidad de la contaminación por plomo. Algunas áreas de los parques quedarán cerradas y otras permanecerán abiertas mientras la EPA trabaja para cubrir áreas de tierra y césped que están contaminadas a fin de evitar que las personas se expongan al plomo en cada parque. Hasta que la EPA haya concluido su trabajo, los visitantes de los parques deben prestar atención a la señalización y a las áreas cercadas donde se está trabajando con la EPA para evitar exponerse al plomo en el suelo de los parques.

Debido a que siempre es posible cierto grado de exposición, las personas que visitan los parques deben seguir los sencillos pasos que se indican a continuación.

## Protegerse contra el plomo

Aconsejamos a todos los visitantes del parque que sigan estos pasos para limitar la posible exposición al suelo contaminado hasta que se terminen las medidas de protección:

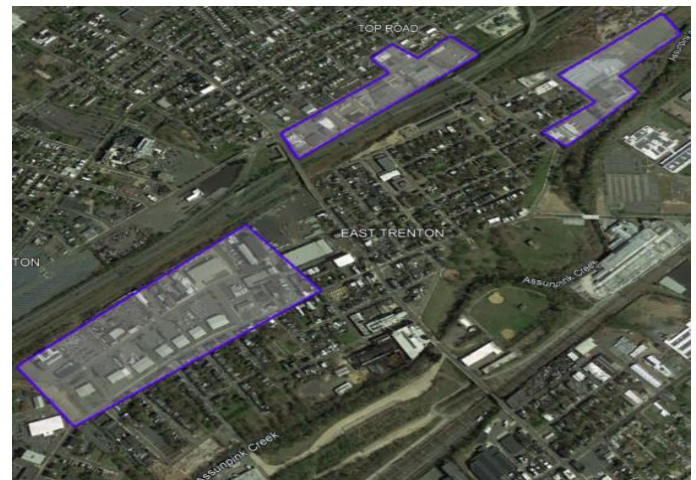
- Evitar excavar o remover suelos.
- Lavarse bien las manos después de visitar los parques, especialmente antes de comer.
- Sacarse los zapatos antes de entrar en casas y edificios para evitar dejar rastros de suelos contaminados.
- Supervisar a los niños de cerca y evitar que se lleven tierra a la boca.

## Investigación sobre plomo en East Trenton

En 2020, la EPA comenzó a investigar la industria de la cerámica como una fuente potencial de contaminación por plomo en el suelo de East Trenton. La EPA continuó tomando muestras de propiedades residenciales, escuelas públicas y parques en el vecindario de East Trenton en 2023 y 2024. Hasta ahora, la EPA ha tomado muestras de más de 130 propiedades residenciales en East Trenton y ha descubierto muchas con concentraciones elevadas de plomo en los suelos. Durante los próximos meses, la EPA instalará medidas de protección en las propiedades residenciales afectadas para reducir la exposición al plomo de las poblaciones vulnerables, como los niños pequeños y las mujeres embarazadas.

La EPA continuará ofreciendo pruebas de suelo gratuitas a los dueños de propiedades residenciales

dentro del Área de Estudio de East Trenton en la primavera y el verano de 2024.



Áreas donde operaban alfarerías históricas en East Trenton.



**El plomo** es un metal natural que se puede encontrar en el aire, el agua y el suelo. Cuando el plomo se libera en el aire, puede transportarse largas distancias antes de posarse y permanecer en el suelo. El plomo puede afectar a casi todos los órganos y sistemas del cuerpo, especialmente al sistema nervioso. Para obtener más información sobre el plomo, visite: [www.atsdr.cdc.gov/toxfags/tfacts13.pdf](http://www.atsdr.cdc.gov/toxfags/tfacts13.pdf)

## Pruebas de suelos en propiedades residenciales

La EPA también está analizando el suelo en propiedades residenciales en East Trenton de forma **gratuita**.

Si desea que la EPA analice el suelo en su propio inmueble de forma gratuita, llame a Jonathan Byk al (347) 899-6210.

## Recursos locales de plomo en Trenton

### Análisis de sangre

Los niños menores de 7 años son los más vulnerables a los impactos del plomo. El Centro de Salud Henry J. Austin ofrece atención médica que incluye pruebas de nivel de plomo en la sangre para niños en Trenton. Para obtener más información sobre sus servicios, comuníquese directamente con el Centro de Salud Henry J. Austin.

#### Henry J. Austin Health Center

321 N. Warren Street  
Trenton, NJ 08618

<https://henryjalexton.org/>

Teléfono: (609) 278-5900

Correo electrónico: [info@henryjalexton.org](mailto:info@henryjalexton.org)

### Departamento de Salud de la Ciudad de Trenton

218 North Broad Street

Trenton, NJ 08608

Teléfono: (609) 989-3242

## Información de contacto de la EPA

### Joel Waddell

Coordinador de Participación Comunitaria  
(929) 656-3416  
[waddell.joel@epa.gov](mailto:waddell.joel@epa.gov)

### Joel Petty

Director de Proyectos de Remediación  
(212) 637-4399  
[Petty.joel@epa.gov](mailto:Petty.joel@epa.gov)

### Jonathan Byk

Coordinador en Escena  
(347) 899-6210  
[Byk.jonathan@epa.gov](mailto:Byk.jonathan@epa.gov)

### Kim Hong (Español)

Coordinadora en Escena  
(732) 321-4352  
[Hong.kimberly@epa.gov](mailto:Hong.kimberly@epa.gov)

[response.epa.gov/Historic\\_Potteries](http://response.epa.gov/Historic_Potteries)

El Centro Nacional de Información sobre el Plomo proporciona información sobre el plomo, los peligros del plomo y su prevención. Puede llamar y hablar con un especialista de lunes a viernes, de 8:00 a. m. a 6:00 p. m., hora local del Este (excepto días festivos federales) al 1 (800) 424-LEAD [5323].

Para obtener más información sobre cómo hacer que su hijo se haga la prueba de plomo en NJ, visite: <http://www.state.nj.us/health/childhoodlead/testing.shtml>

Para información general o preguntas sobre el programa Superfund de la EPA, comuníquese con [Jim Haklar](mailto:Jim.Haklar@epa.gov) de la Oficina Regional de Enlace Público de la EPA, escribiendo a [Haklar.james@epa.gov](mailto:Haklar.james@epa.gov), o llamando al (732) 906-6817 o a la línea gratis (888) 283-7626.