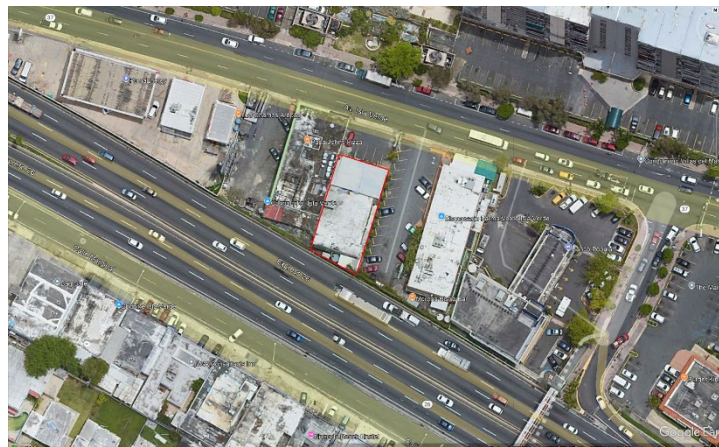




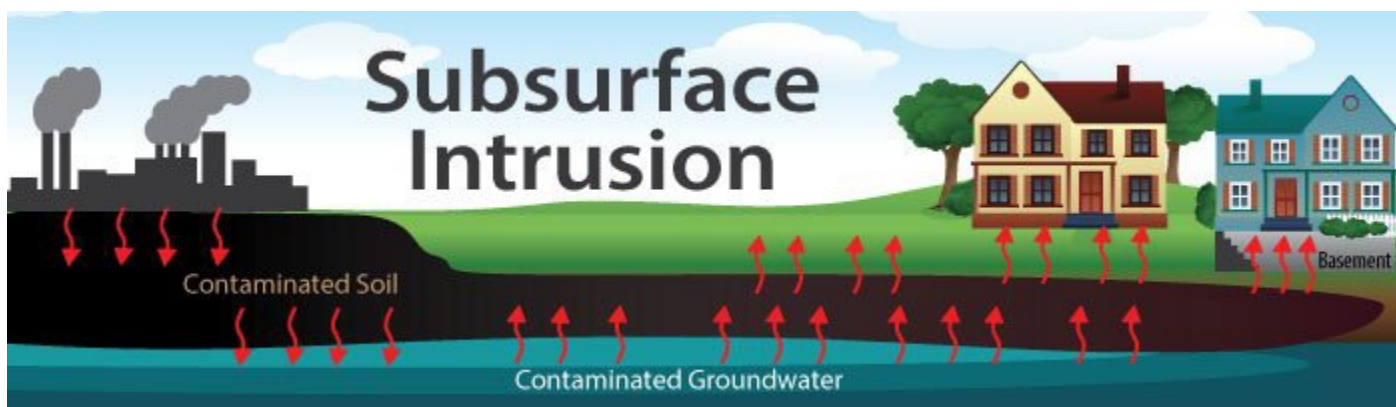
DICIEMBRE 2024

Actividades actuales y futuras

La Agencia de Protección Ambiental de EE.UU. (EPA, por sus siglas en inglés) está tomando muestras de las antiguas instalaciones de limpieza de lavado en seco/lavandería y propiedades circundantes en busca de productos químicos que puedan ingresar a los edificios en forma de vapor. En los próximos meses, la EPA recopilará y analizará muestras de aire interior y gas que se encuentran en el suelo, originadas por agua subterránea contaminada en el sitio de la ex Tintorería Antoine en Carolina, Puerto Rico. Esta información ayudará a la EPA a determinar si los compuestos orgánicos volátiles clorados (CVOC) de las operaciones anteriores de limpieza en seco representan un riesgo para la salud de las personas.



La EPA tomará muestras dentro de un radio de 100 pies del lugar, incluyendo propiedades como escuelas, negocios, instalaciones de alojamiento, instituciones religiosas, hogares residenciales y calles. La EPA obtendrá acuerdos de acceso de los propietarios e inquilinos antes de realizar cualquier muestreo. Dependiendo de los resultados de esta evaluación, la EPA puede ampliar el área de estudio para incluir propiedades adicionales.



La figura anterior ilustra un modelo conceptual de intrusión subsuperficial, que es una migración de sustancias peligrosas, contaminantes o contaminantes de una zona no saturada o agua subterránea poco profunda a estructuras suprayacentes a través de sumideros o grietas. Las sustancias peligrosas se liberan de una instalación, contaminan el suelo subterráneo y las aguas subterráneas, y luego migran a los edificios.

Actividades pasadas

En enero de 2024, la EPA tomó muestras de gas del suelo, suelos y agua subterránea del sitio de la antigua tintorería/lavandería Antoine, lo que confirmó que había residuos peligrosos presentes en el sitio. Los resultados del muestreo indicaron niveles elevados de tetracloroetileno y tricloroetileno en muestras de gas y agua subterránea.

Antecedentes del sitio

El sitio de la Antigua Tintorería Antoine, ubicado en el 125 de la Avenida Isla Verde, se encuentra en una zona urbana mixta residencial y comercial en una parte norte de Carolina, Puerto Rico. El sitio es una antigua instalación de lavandería y tintorería que funcionó aproximadamente desde 1975 hasta alrededor de 2022. Históricamente, la instalación utilizaba tetracloroetileno (PCE o PERC), un solvente líquido no inflamable ampliamente utilizado en la limpieza en seco, el procesamiento de madera, la fabricación de telas y el desengrasado de metales. El edificio se encuentra actualmente vacío.

Información de contacto de la EPA

Brenda Reyes

Coordinadora de Participación Comunitaria

202-834-1290

reyes.brenda@epa.gov

Keith Glenn

Coordinador en Escena

732-321-4454

glenn.keith@epa.gov

response.epa.gov/FormerAntoineLaundry | <https://www.facebook.com/eparegion2/> | https://twitter.com/EPA_region2
